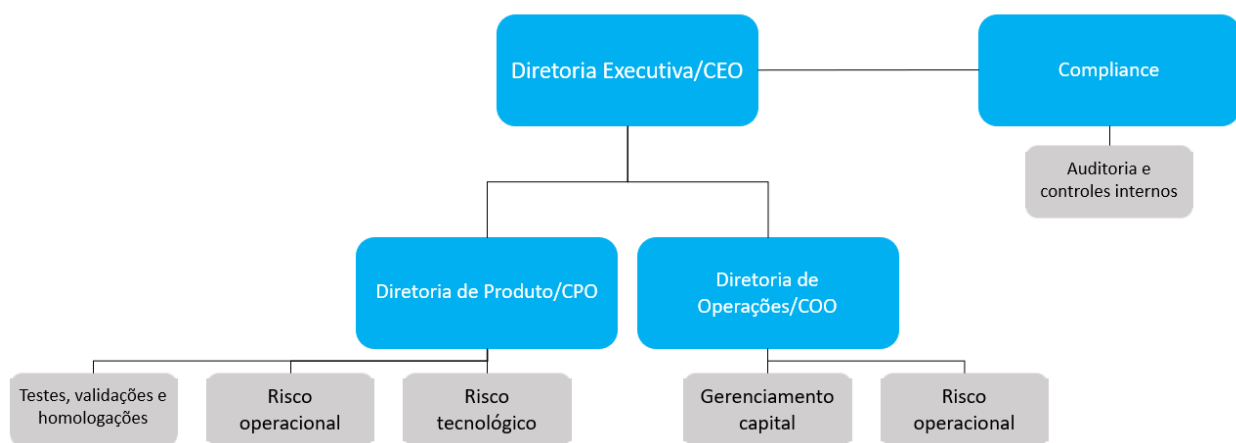




ESTRUTURA DE GERENCIAMENTO CONTÍNUO DE RISCOS OPERACIONAIS E DE LIQUIDEZ



Diretoria Executiva:

- Assegurar a aderência da Sled às estratégias, diretrizes e políticas da Sled, assim como os limites e níveis de risco estabelecidos;
- Deliberar sobre a assunção de riscos com impacto alto ou muito alto;
- Assegurar os recursos adequados e suficientes para o exercício das atividades de gerenciamento de riscos;
- Disseminar e endossar a cultura de gerenciamento de riscos na Sled;
- Definir as funções e responsabilidades referentes à estrutura de gerenciamento contínuo e de riscos.

Diretoria de Produto:

- Responsável pelo gerenciamento contínuo e integrado de riscos operacionais que envolvam sistemas e tecnologias da Sled;
- Garantir a segurança dos sistemas e tecnologias da Sled, de forma a mitigar ao máximo riscos de erros, fraudes e falhas;
- Assegurar a continuidade das operações provendo sistemas *backup*.

Diretoria de Operações:

- Responsável pelo gerenciamento contínuo e integrado de riscos que envolvam o gerenciamento de recursos próprios e de terceiros, garantindo a correta gestão de acordo com os princípios estabelecidos na política de gestão de riscos operacionais e de liquidez;
- Responsável pelo gerenciamento contínuo e integrado de riscos operacionais que envolvam os fluxos, processos e uso pelos colaboradores dos sistemas e tecnologias da Sled;
- Responsável por garantir uma segunda linha de defesa, além das garantias sistêmicas e de tecnologia da informação já inerentes aos sistemas e tecnologias da Sled;
- Aprovar e revisar, em conjunto com a Diretoria de Produto e área de Compliance, as políticas e estratégias para o monitoramento e controle de riscos da Organização.

Compliance:

- Responsável pela execução de auditorias internas;
- Garantir que os processos e operações estejam de acordo com as políticas internas da Sled;
- Assegurar que as políticas e operações da Sled estejam em acordo com a legislação vigente;
- Controlar a atualização de políticas e processos;
- Disseminar, em conjunto com a Diretoria Executiva, a cultura de prevenção a fraude, controles internos e gestão de riscos.